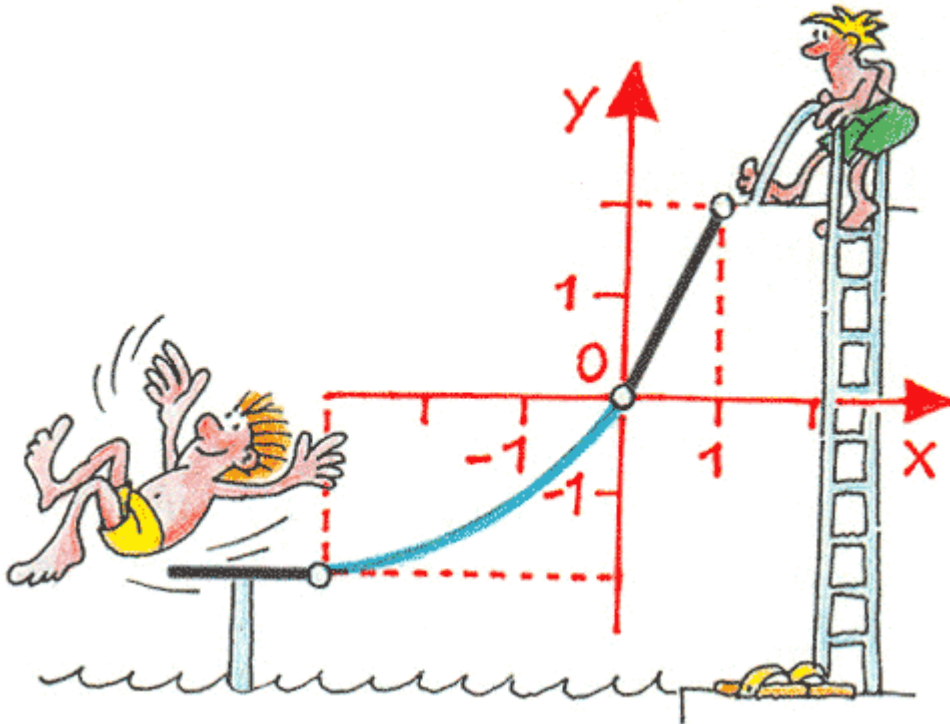




## Rekonstruktion

[ Hilfsmittel Taschenrechner + Formelsammlung ] erstellt: 28.02.2009

### Aufgabe



Aus drei Blechteilen soll eine Rutschbahn für das Schwimmbad entsprechend der Abbildung zusammengesetzt werden.

Für das gebogene Stück, das **ohne Knick** (sanfter Übergang) an die geraden Teile anschließt, soll ein Konstruktionsplan erstellt werden. Dazu muss eine Funktionsgleichung erstellt werden.

**Bestimmen Sie die Gleichung einer Polynomfunktion dritten Grades, deren Graph passend geformt ist.**

Überlegen Sie sich vor Aufstellung von Gleichungen für die Funktion die mögliche Lage von Hoch-, Tief- oder Wendepunkten !